

STÁVAJÍCÍ VSTUPNÍ DVEŘE: 600+600/2385 – 1KS

- KOMPLETNÍ REPASE VSTUPNÍCH DVEŘÍ VČ. ZÁRUBNĚ (Š. CCA 325 MM) PŘI ZACHOVÁNÍ STÁVAJÍCÍ PROFILACE
 - SEŘÍZENÍ PANTŮ A OSAZENÍ DVEŘÍ
 - OPATŘENÍ PROTI VYSAZENÍ DVEŘÍ
 - OPRAVA DVEŘNÍCH KŘÍDEL, ODSTRANĚNÍ STÁVAJÍCÍHO LAKU, PŘETMELENÍ POŠKOZENÝCH MÍST A NOVÝ NÁTĚR
 - BAREVNOST: HNĚDÁ RAL – PŘÍZPŮSOBIT STÁVAJÍCÍM DVEŘÍM V OBJEKTU
 - NOVÝ PRÁH: DUB MASIV, OPATŘEN LAKEM V ODSTÍNU DLE DVEŘÍ A TRANSPARENTNÍM LAKEM
 - NOVÉ BEZPEČNOSTNÍ KOVÁNÍ: KLIKA/KOULE, CHROM SAT., ŠTÍTEK (PROŠROUBOVÁNO SKRZ), VLOŽKA CYLINDRICKÁ.
- MIN. BEZP. TŘ. 3
- NOVÉ KUKÁTKO: PANORAMATICKÉ, CHROM SAT.
 - NOVÁ JMENOVKA: CHROM SAT.
 - NOVÉ OBVODOVÉ TĚSNĚNÍ DO ZÁRUBNĚ

- KOMPLETNÍ REPASE INTERIÉROVÝCH DVEŘÍ VČ. ZÁRUBNÍ (Š. CCA 175 MM) PŘI ZACHOVÁNÍ STÁVAJÍCÍ PROFILACE
- SEŘÍZENÍ PANTŮ A OSAZENÍ DVEŘÍ
- OPRAVA DVEŘNÍCH KŘÍDEL, ODSTRANĚNÍ STÁVAJÍCÍHO LAKU, PŘETMELENÍ POŠKOZENÝCH MÍST A NOVÝ NATĚR
- DOPLNĚNÍ JEDNOHO CHYBĚJÍCÍHO KŘÍDLA V PROVEDENÍ DLE STÁVAJÍCÍCH
- NOVÉ ZASKLENÍ HORNÍCH ČÁSTÍ TVRZENÝM, JEMNĚ CHEMICKY MATOVANÝM SKLEM TL. 5 MM
- BAREVNOST: RAL 9001
- NOVÉ KOVÁNÍ: KLIKA/KLIKA, CHROM SAT., ŠTÍTEK (PROŠROUBOVÁNO SKRZ), VLOŽKA CYLINDRICKÁ
- NOVÉ OBVODOVÉ TĚSNĚNÍ DO ZÁRUBNĚ

- NOVÁ DVEŘNÍ KŘÍDLA A KOMPLETNÍ REPASE STÁV. ZÁRUBNÍ (Š. CCA 175 MM) PŘI ZACHOVÁNÍ STÁVAJÍCÍ PROFILACE
- NOVÁ KŘÍDLA BUDOU PROFILOVANÁ Z MASIVU, PROVEDENÍ PROFILACE DLE STÁVAJÍCÍCH KŘÍDEL – VIZ. 01/T
- NOVÁ KŘÍDLA BUDOU NAIMPEGNOVÁNA A OPATŘENA SILNOVRSTVÝM LAKEM
- NOVÉ ZASKLENÍ HORNÍCH ČÁSTÍ TVRZENÝM, JEMNĚ CHEMICKY MATOVANÝM SKLEM TL. 5 MM
- SEŘÍZENÍ PANTŮ A OSAZENÍ DVEŘÍ
- BAREVNOST: RAL 9001
- NOVÉ KOVÁNÍ: KLIKA/KLIKA, CHROM SAT., ŠTÍTEK (PROŠROUBOVÁNO SKRZ), VLOŽKA CYLINDRICKÁ
- NOVÉ OBVODOVÉ TĚSNĚNÍ DO ZÁRUBNĚ

- KOMPLETNÍ REPASE INTERIÉROVÝCH DVEŘÍ VČ. ZÁRUBNĚ (Š. CCA 175 MM) PŘI ZACHOVÁNÍ STÁVAJÍCÍ PROFILACE
- SEŘÍZENÍ PANTŮ A OSAZENÍ DVEŘÍ
- OPRAVA DVEŘNÍHO KŘÍDLA, ODSTRANĚNÍ STÁVAJÍCÍHO LAKU, PŘETMĚLENÍ POŠKOZENÝCH MÍST A NOVÝ NATĚR
- HORNÍ DÍL NOVĚ ZASKLEN TVRZENÝM, JEMNĚ CHEMICKY MATOVANÝM SKLEM TL. 5 MM
- BAREVNOST: RAL 9001
- NOVÉ KOVÁNÍ: KLIKA/KLIKA, CHROM SAT., ŠTÍTEK (PROŠROUBOVÁNO SKRZ), VLOŽKA CYLINDRICKÁ
- NOVÉ OBVODOVÉ TĚSNĚNÍ DO ZÁRUBNĚ

- KOMPLETNÍ REPASE INTERIÉROVÝCH DVEŘÍ VČ. ZÁRUBNĚ (Š. CCA 175 MM) PŘI ZACHOVÁNÍ STÁVAJÍCÍ PROFILACE
- SEŘÍZENÍ PANTŮ A OSAZENÍ DVEŘÍ
- OPRAVA DVEŘNÍHO KŘÍDLA, ODSTRANĚNÍ STÁVAJÍCÍHO LAKU, PŘETMĚLENÍ POŠKOZENÝCH MÍST A NOVÝ NATĚR
- HORNÍ PLNÁ VÝPLŇ ODSTRANĚNA A NOVĚ ZASKLENA TVRZENÝM, JEMNĚ CHEMICKY MATOVANÝM SKLEM TL. 5 MM
- BAREVNOST: RAL 9001
- NOVÉ KOVÁNÍ: KLIKA/KLIKA, CHROM SAT., ŠTÍTEK (PROŠROUBOVÁNO SKRZ), WC KLIČKA
- NOVÉ OBVODOVÉ TĚSNĚNÍ DO ZÁRUBNĚ

- KOMPLETNÍ REPASE INTERIÉROVÝCH DVEŘÍ VČ. ZÁRUBNĚ (Š. CCA 175 MM) PŘI ZACHOVÁNÍ STÁVAJÍCÍ PROFILACE
- SEŘÍZENÍ PANTŮ A OSAZENÍ DVEŘÍ
- OPRAVA DVEŘNÍHO KŘÍDLA, ODSTRANĚNÍ STÁVAJÍCÍHO LAKU, PŘETMELENÍ POŠKOZENÝCH MÍST A NOVÝ NATĚR
- HORNÍ PLNÁ VÝPLŇ ODSTRANĚNA A NOVĚ ZASKLENA TVRZENÝM, JEMNĚ CHEMICKY MATOVANÝM SKLEM TL. 5 MM
- BAREVNOST: RAL 9001
- NOVÉ KOVÁNÍ: KLIKA/KLIKA, CHROM SAT., ŠTÍTEK (PROŠROUBOVÁNO SKRZ), WC KLIČKA
- NOVÉ OBYDOVÉ TĚSNĚNÍ DO ZÁRUBNĚ

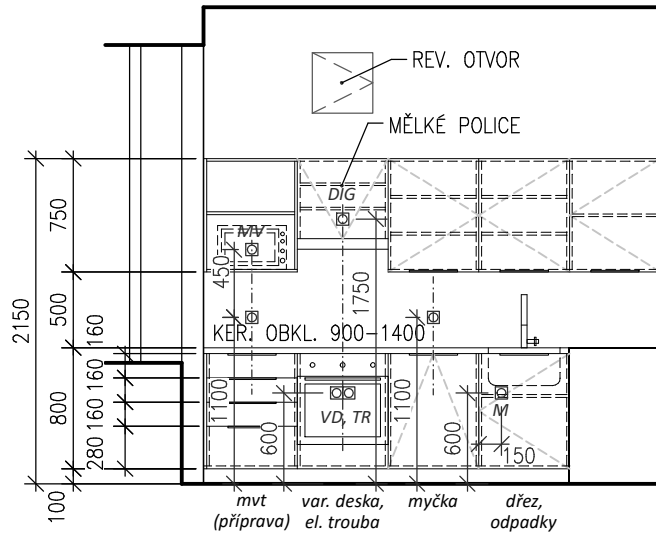
NOVÁ KUCHYŇSKÁ LINKA VČ. SPOTŘEBIČŮ

- KORPUS, POLICE LTD TL. 18 MM + ABS HRANA 0,5 MM, CPL BILÁ
- PRACOVNÍ DESKA POSTFORMING TL. 38 MM S HRANATÝM NOSEM, DEKOR BÉŽOVÝ (SLADIT S DLAŽBOU)
- DVÍŘKA LTD TL. 18 MM + ABS HRANA 2 MM, CPL BILÁ
- SYSTÉMOVÉ, REKTIKIFICAČNÍ NOŽKY, CHROM SAT.
- KOVÁNÍ KVALITNÍ, SEŘIDITELNÉ PANTY, MOŽNOST OTEVŘENÍ NA VÍCE NEŽ 90°, PLYNULÝ DORAZ
- VÝSUVY KVALITNÍ LOŽISKOVÉ S PLYNULÝM DOJEZDEM, ZÁSUVKY KORPUS LTD
- ÚCHYTKY NARÁŽECÍ, TENKÉ, CHROM SAT.
- DO DNA HORNÍCH SKŘÍŇEK BUDE ZABUDOVÁN LED PÁSEK (DLE PROJEKTU ELEKTRO)
- VESTAVĚNÉ SPOTŘEBIČE BUDOU PO OBVODU ZASILIKONOVÁNY

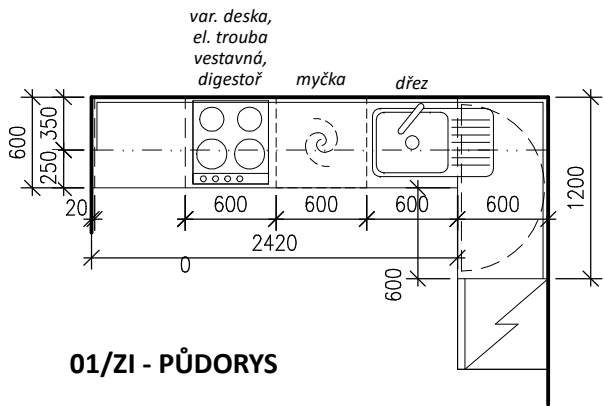
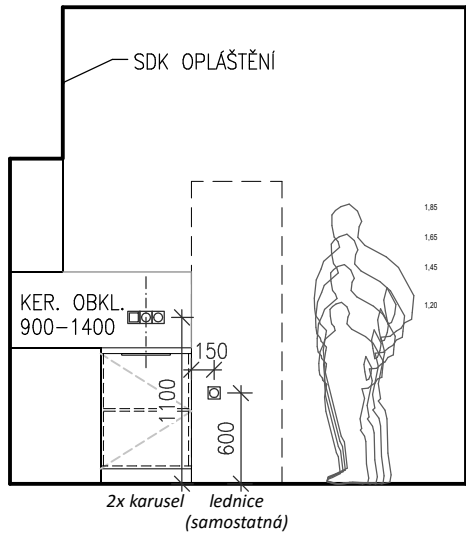
VYBAVENÍ:

- 1x VESTAVNÁ DIGESTOŘ Š. 600 MM, NEREZ ČELNÍ PANEL
- 1x JEDNODŘEŽ S ODKAPÁVAČEM VČ. STOJÁNKOVÉ BATERIE, DŘEZ NEREZ, BATERIE CHROM SAT.
- 1x ODP. KOŠ DO SKŘÍNKY
- 1x VESTAVNÁ MYČKA, ENERG. TŘÍDA A, OVLÁDACÍ PANEL NEREZ MAT.
- 1x VESTAVNÁ EL. HORKOVZDUŠNÁ TROUBA, PANEL NEREZ
- 1x VARNÁ 4–PLOTÝNKOVÁ PLYNOVÁ DESKA
- 2x KARUSEL PRO ROHOVOU SKŘÍNKU (DLE SCHEMATU)
- 1x PŘÍPRAVA PRO VOLLNÉ STOJÍCÍ MVT (DLE SCHEMATU)

- KORPUS A ZÁDA Z MDF TL. 18 MM + VĽHKUODOLNÝ LESKLÝ LAK, ODSŤÍN BÍLY
- NA ZÁDA Z ČELNÍ STRANY DO KORPUSU VLEPENO ZRCADLO POMOCÍ NEURÁLNÍHO SILIKONU
- KOTVENO NA OBKLAD NEVIDITELNÝM ÚCHYTEM



01/ZI - POHLEDY

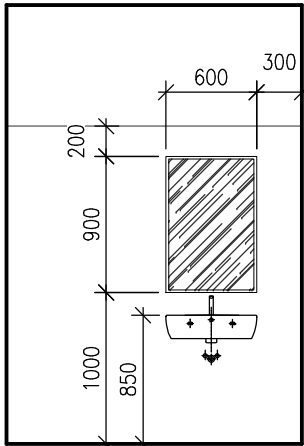


01/ZI - PŮDORYS

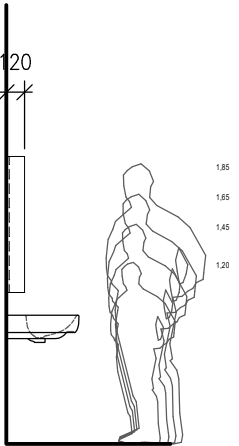
Orlí 11, byt č. 8

ČÍSLO MÍST.	ÚČEL MÍSTNOSTI	PLOCHA (m²)	SV.VÝŠKA (m)		POVRCH PODLAHY		POVRCH STĚN	POVRCH STROPU	POZNÁMKA
			PO STROP	PO PODHL.					
1.01	PŘEDSÍŇ	9,15	3,340	2,900	KERAMICKÁ DLAŽBA	P2	OMÍTKA - MALBA	SDK PODHLED SH1	KERAM. SOKL
1.02	KUCHYŇ	9,10	3,350	- / 2,150	STÁVAJÍCÍ KERAMICKÁ DLAŽBA	P4 ST2	OMÍTKA + MALBA KERAMICKÝ OBKLAD	OMÍTKA + MAL. / SDK PODHLED	KERAM. KERAM. SOKL
1.03	ZRUŠENO	-	-	-	-	-	-	-	-
1.04	KOUPELNA	4,50	3,365	2,900	KERAMICKÁ DLAŽBA	P3 ST1	OMÍTKA + MALBA KERAMICKÝ OBKLAD	SDK PODHLED SH2	V. O. 2100 MM
1.05	WC	1,60	~3,365	2,900	KERAMICKÁ DLAŽBA	P3 ST1	OMÍTKA + MALBA KERAMICKÝ OBKLAD	SDK PODHLED SH1	V. O. 1500 MM
1.06	ŠATNA	3,85	3,425	2,900	KERAMICKÁ DLAŽBA	P2	OMÍTKA + MALBA KERAMICKÝ OBKLAD	SDK PODHLED SH1	KERAM. SOKL
1.07	POKOJ I.	13,50	3,335	-	PŘELOŽENÉ DŘEVĚNÉ PARKETY	P1	OMÍTKA + MALBA	OMÍTKA + MAL.	-
1.08	POKOJ II.	21,60	3,355	-	PŘELOŽENÉ DŘEVĚNÉ PARKETY	P1	OMÍTKA + MALBA	OMÍTKA + MAL.	-

CELKEM	63,30
--------	-------



02/ZI - POHLED




02/ZI- ŘEZ



DESIGN DVEŘNÍHO KOVÁNÍ

$\pm 0,000$ = POKOJ II. (výškový systém místní)

INVESTOR:	Statutární město Brno, městská část Brno - střed Dominikánská 2, 601 69 Brno	 POParch s.r.o., Volfova 8, 612 00 Brno IČ 04593103
STUPEŇ:	JEDNOSTUPŇOVÝ PROJEKT	
OBJEKT:	D.1.1 - ARCHITEKTONICKO STAVEBNÍ ŘEŠENÍ	
		SO 04 - OPRAVA BYTOVÉ JEDNOTKY Orlí 11 bytč. 8

AKCE:

**PROJEKTOVÁ DOKUMENTACE NA OPRAVY BYTŮ - Jánská 7 byt č. 18,
Orlí 6 byt č. 12, Orlí 9 byt č. 3.2, Orlí 11 byt č. 8, Orlí 22 byt č. 6.2**

ODPOVĚDNÝ PROJEKTANT: Ing. arch. Marika Pajgrtová		PROJEKTANT: Ing. arch. Jan Podešva					
AUTOR: Ing. arch. Jan Podešva		VYPRACOVAL: Ing. arch. Jan Podešva					
OBSAH VÝKRESU: ORLÍ 11 byt č. 8, VÝPISY PRVKŮ		FORMÁT:	3 A4	ČÍSLO ZAKÁZKY:	16.03	Č. VÝKR.	SADA:
		DATUM:	03/2016	MĚŘÍTKO:	1:50		